

# 680 RAMONA™

## Armstark

### TECHNISCHE DATEN

Sitz-/Liegeplätze	5 – 6
Abmessungen (LxBxH)	226 x 226 x 92 cm
Gewicht (leer/befüllt)	333 kg / 1.885 kg
Füllmenge	1.552 l
Wasserversorgung	1 TwoSpeed-Pumpe 1 HighFlow-Pumpe
Partikelschutz	Lamellenfilter
Skimmer	Skimmer-Filtersystem
Düsen gesamt	45
Düsenabdeckungen	aus Edelstahl
Luftregler	3
Beleuchtung	MultiColor LED-Punkte
Nackenkissen	4
Heizsystem	max. 2,7 kW

### HIGHLIGHTS

Wasserfall	1
Getränkeablagen	2
Liegesitz	1

### UPGRADES

SmartTub™	Fernsteuerung via Smartphone
Schalenfarbe	Lux-Color
Wasseraufbereitung	ClearRay® + SunZone™
Isolierabdeckung	SunStrong™ (schwarz)

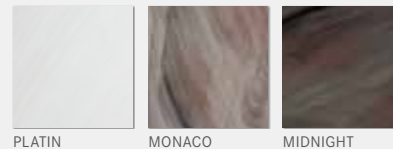
### STROMANSCHLUSS

Betriebsspannung	1 x 400V (empfohlen)	2 x 230V (alternativ)
Sicherungswerte Heizung und Pumpe	3 x 16 A	2 x 16 A
Fehlerstromschutzschalter	40 A, 30 mA, Typ A	40 A, 30 mA, Typ A

Anschluss durch staatlich zertifizierte Elektrofachkraft.



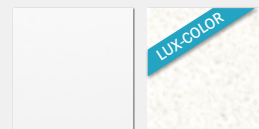
### Schalenfarben



PLATIN

MONACO

MIDNIGHT



PORZELLAN

CELESTITE

### Verkleidungsfarben



MAHAGONI

GRAU

[www.armstark.com](http://www.armstark.com)

ARMSTARK GMBH | HAID 56 | A-4782 ST. FLORIAN AM INN  
TEL. +43/7712/6077-0 | OFFICE@ARMSTARK.COM



Leitbetrieb  
Österreich

Datenblatt gültig ab 03.08.22. Vorhergehende Datenblätter verlieren ihre Gültigkeit. Es gelten die Verkaufs- und Lieferbedingungen der Armstark GmbH. Alle Angaben sind Cirka-Angaben. Druckfehler, Farbabweichungen und Änderungen vorbehalten. Abbildungen verstehen sich als Symbolfotos.



## 680 RAMONA™

## 680 KLASSIK SERIE



BEDIENFELD



SKIMMER



NACKENKISSEN



LUFTRERGLER



DÜSENABDECKUNGEN AUS EDELSTAHL